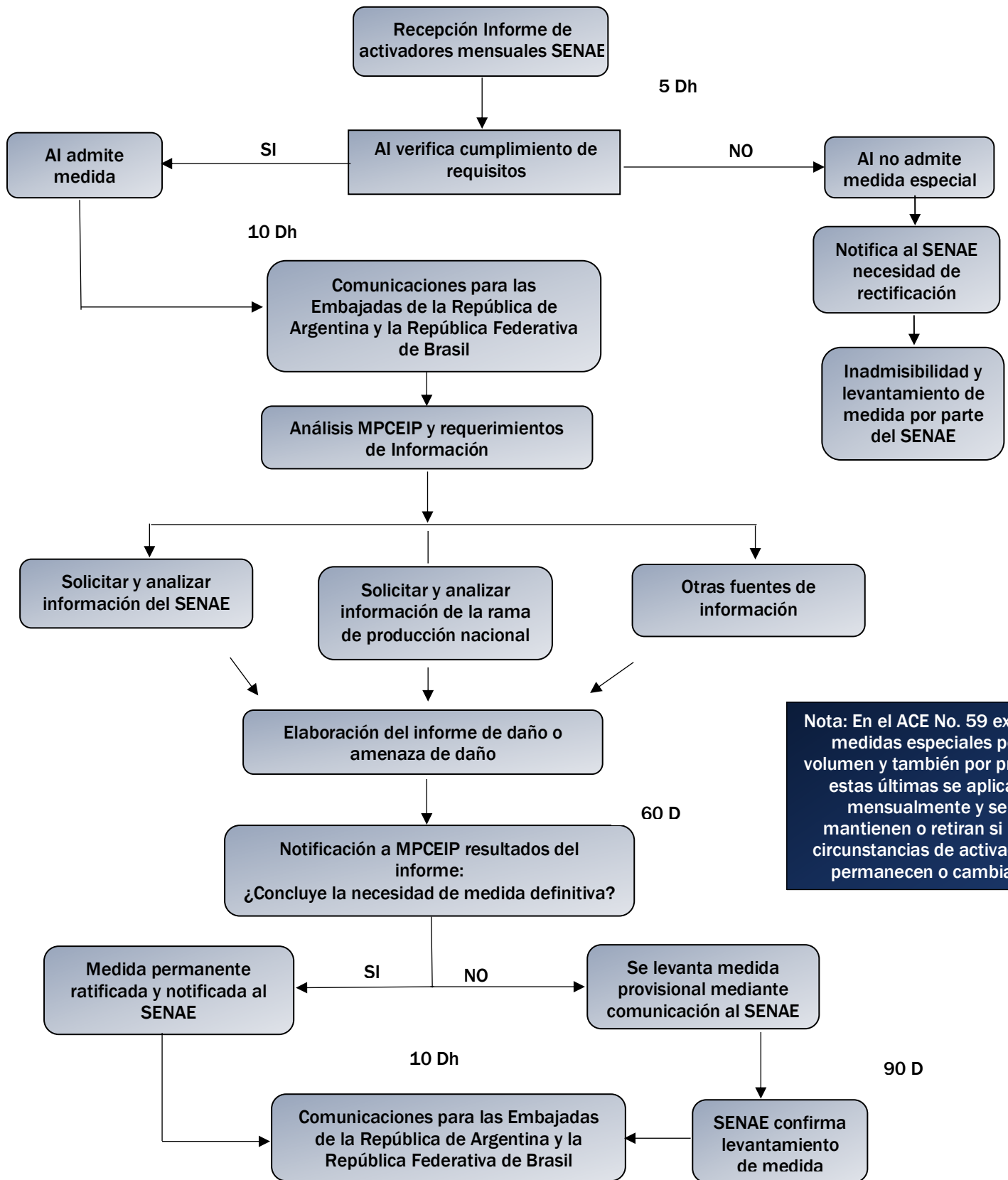


FLUJOGRAMA PROCEDIMIENTO DE MEDIDAS ESPECIALES (ACE No. 59)



Nota: En el ACE No. 59 existen medidas especiales por volumen y también por precio, estas últimas se aplican mensualmente y se mantienen o retiran si las circunstancias de activación permanecen o cambian

Dh = días hábiles
ACE No 59 = Acuerdo de Complementación Económica No. 59
AI = Autoridad Investigadora en materia de defensa comercial
COMEX = Comité de Comercio Exterior
SENAE = Servicio Nacional de Aduana de Ecuador
MPCEIP = Ministerio de Producción, Comercio Exterior, Inversiones y Pesca